

Bienvenue à la Municipalité de Piedmont

A dark green rectangular background on the left side of the page. A dark grey arrow-shaped graphic points from the green area towards the right. The text 'Mot de Bienvenu' is centered within the arrow.

Mot de
Bienvenu

Historique de la Municipalité (1923-2024)

Située au cœur des Laurentides, Piedmont, dont le nom provient du terme géographique « piémont » désignant une vaste plaine située aux pieds d'un massif montagneux, vous accueille avec ses grands espaces verts, ses belles montagnes et ses nombreuses installations pour la pratique de sports de plein air : ski alpin, ski de fond, glissades sur tubes, vélo, golf, etc.

Plus de 3400 résidents ont choisi de s'établir en permanence à Piedmont et de nombreux villégiateurs viennent y passer les fins de semaines. Municipalité à caractère résidentiel située à 60 kilomètres au nord de Montréal, Piedmont offre à ses résidents une qualité de vie exceptionnelle. Plus de 20 % du territoire de Piedmont est conservé à des fins de parcs et de réserve naturelle (Réserve Alfred-Kelly). Au fil des ans, la municipalité s'est développée en harmonie avec la nature et se distingue par le respect de l'environnement. Venir habiter à Piedmont, c'est un choix logique ; une visite dans la municipalité vous en convaincra !

- Le 100^e de Piedmont
- Population totale : 3 557 piedmontaise et piedmontais
- Circonscription provinciale : Sonia Bélanger – Coalition avenir Québec
- Circonscription fédérale : Marie-Hélène Gaudreault
- Superficie de 24.98 km²
- MRC des Pays-d'en-Haut





Conseil municipal

Chaque premier lundi du mois à 19h dans la salle
du conseil de l'hôtel de Ville

Saviez-vous que les séances sont diffusées en
direct sur notre page Facebook et YouTube ?

Vous souhaitez transmettre vos questions par courriel au conseil municipal ? Vous pouvez les faire parvenir à l'adresse conseil@piedmont.ca avant midi le jour de la séance

Nos conseillers municipaux



Denis Royal – Siège 1



Charles Daneau – Siège 2



Bernard Bouclin – Siège 3



Christian Lefebvre – Siège 4



Marival Gallant – Siège 5



Richard Valois – Siège 6

Nos comités

- **Comité consultatif d'urbanisme (CCU)**
- **Comité consultatif en environnement (CCE)**
- **Comité de démolition d'immeuble**
- **Comité des aînés**
- **Comité de pilotage de la démarche
Municipalité amis des aînés (MADA)**
- **Comité de coordination**
- **Comité de gestion**
- **Comité plénier**



Nos employés municipaux en 2024

- 12 Cols blancs
 - 13 Cols bleus
 - 7 Gestionnaires
 - 2 Contractuels
 - 9 Saisonniers/Stagiaires/temporaires
 - 33 Employés du Campuces
-



Nos services municipaux



Service de la direction générale et service du greffe

- Demande d'accès à l'information
- Loi 25 - Loi sur la protection des renseignements personnels
- Organisation des séances du conseil et des comités élus



Sécurité publique / civile / communautaire



- Comité en sécurité communautaire
- Registre des personnes vulnérables
- Officier en sécurité communautaire
- Plan de sécurité civile
- Médiation et conciliation de quartier
- Stationnement sur le territoire
- Application de la réglementation municipale (chiens en laisse, permis et autres)



**Avez-vous votre trousse
d'urgence 72h ?**

Nos services municipaux



Service des finances et de la taxation

- Paiement de taxes – 4 versements
- Nouveau rôle d'évaluation 2025-2027
- Préparation du budget
- Préparation de l'audit financier



Nos services municipaux



Service des loisirs et de la culture

- Évènements annuels
- Programmations
- Campuces – Camp de jour
- Centre sportif PDH





Le Campuces

Camp de jour au Mont-Habitant

Nos évènements annuels



- Randonnée aux flambeaux
- Plaisirs sur neige
- Hommage aux bénévoles
- Foire de l'environnement
- Un enfant, un arbre
- Fête Nationale
- Fête des Piedmontais
- Journée de la culture
- Fête d'Halloween
- Guignolée
- Fête de Noël

Nos services municipaux



Service de l'urbanisme et de l'environnement

- Demandes de permis
- Droit de préemption
- GMR - Infos collecte MRC PDH – Écocentre
- Calendrier des collectes 2024-2025
- Subvention : Couches lavables et produits féminins



ENCOMBRANTS

Déposez vos matières admissibles près de la chaussée le DIMANCHE SOIR. La collecte s'effectuera une seule fois en début de semaine sur votre rue. Les articles sortis pendant la semaine ne seront pas ramassés.



Problème de collecte? Bac brisé?
www.lespaysdenhautrecyclent.com
infocollecte@mrcpdh.org
450 229-8052



CET AUTOMNE, LE RAMASSAGE DES FEUILLES, JE LAISSE TOMBER !

DEUX ÉTAPES SIMPLES :

- 1 **Feuillcyclage**
Je broie mes feuilles avec la tondeuse.
- 2 **Protection hivernale**
Je laisse 1000 feuilles au sol.

Je protège ainsi un écosystème entier, les végétaux et les insectes bénéfiques.

Nos services municipaux



Service des travaux publics et services techniques

- Déneigement – 60km de réseau / 4h pour faire la tournée du territoire
- Égout & aqueduc
- Balayage des chemins
- Ponceaux, accotements et fossés



Nos services municipaux



L'équipe de l'horticulture

- Jardin communautaire
- Forêt nourricière
- Aménagements dans des bacs et des plates-bandes



Nos services municipaux



L'équipe de l'horticulture en quelques projets ...



Hôtel à insectes



Bacs à fleurs et bacs comestibles



Espace 100^e – chemin du Pont



Plantation de 500 plants d'asclépiades et syriacas pour la sauvegarde des papillons monarques



Décors tout au long de l'année

Les communications



Site Web

Facebook

Portail citoyen

Le Piedmontais

Panneaux
publicitaires
4x8

Publipostages

Publications
dans les
journaux locaux

Piedmont au grand air !



Sommet Olympia



Pentes des Pays-d'en-Haut
Glissade sur tubes



Sommet Avila



Parc linéaire du P'tit train du Nord



Réserve Alfred-Kelly

Pas de vélo ni de chien dans la Réserve
5.2km de randonnée à Piedmont
Zone de conservation



Nos Parcs

Parc Gilbert-Aubin en été

- Terrains de Pickleball
- Terrain de Basketball
- Modules de jeux
- Coffre à jouer
- Sentiers de randonnées
- Table à pique-nique
- Aire de repos
- Lac Charbonneau

*Chiens permis en laisse

Parc Gilbert-Aubin en hiver

- Butte à glisser
- Anneau de glace
- Patinoire
- Sentiers de randonnées
- Foyer extérieur

*Chiens permis en laisse

Nos Parcs

Parc de la Gare de Piedmont

Module de jeux, tables à pique-nique, aires de repos, toilettes publiques et salle polyvalente



Parc de l'hôtel de Ville

Module de jeux, coffre à jouer et tables à pique-nique



Nos Parcs

Parc de la place des Fougères

Module de jeux, balançoires et table à pique-nique



Parc du chemin du Pont

Descente pour canot et kayak, table à pique-nique, exposition de photos, passerelle vers le parc linéaire et coffre à jouer



Les écoles dans le secteur

- **Écoles primaires**

- Saint-Sauveur
- Sainte-Adèle
- Saint-Jérôme

- **Écoles secondaires**

- Sainte-Adèle, avec le complexe sportif
- Saint-Jérôme

Cegep

- Saint-Jérôme

Université

- Saint-Jérôme (UQUO)

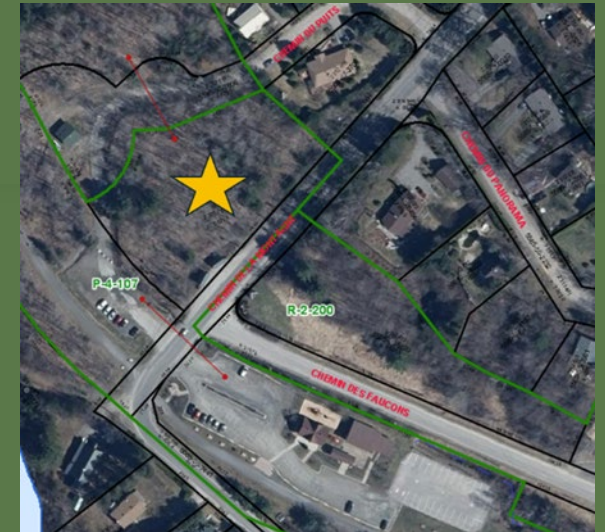
Services de garde sur le territoire de Piedmont



Garderie Les petits timbrés
Garderie en milieu de travail



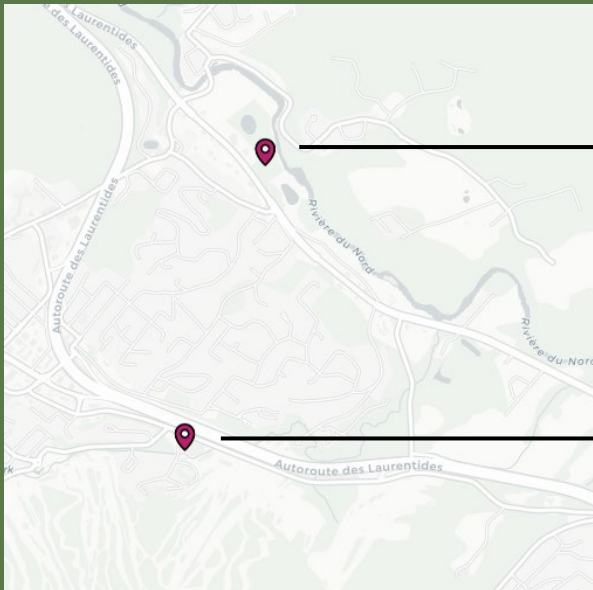
CPE de la Vallée (rue Principale et
nouvelle installation à venir en 2025)



Transport collectif et stationnement incitatif

- Le service d'autobus offert par l'Inter assure la liaison entre Mont-Tremblant et Saint-Jérôme, en direction nord et sud.
- Disponible 7 jours sur 7, le service effectue 18 départs quotidiens en semaine et 12 départs quotidiens les fins de semaine et les jours fériés.

Pour connaître les circuits et horaires, rendez-vous au transportlaurentides.ca/inter

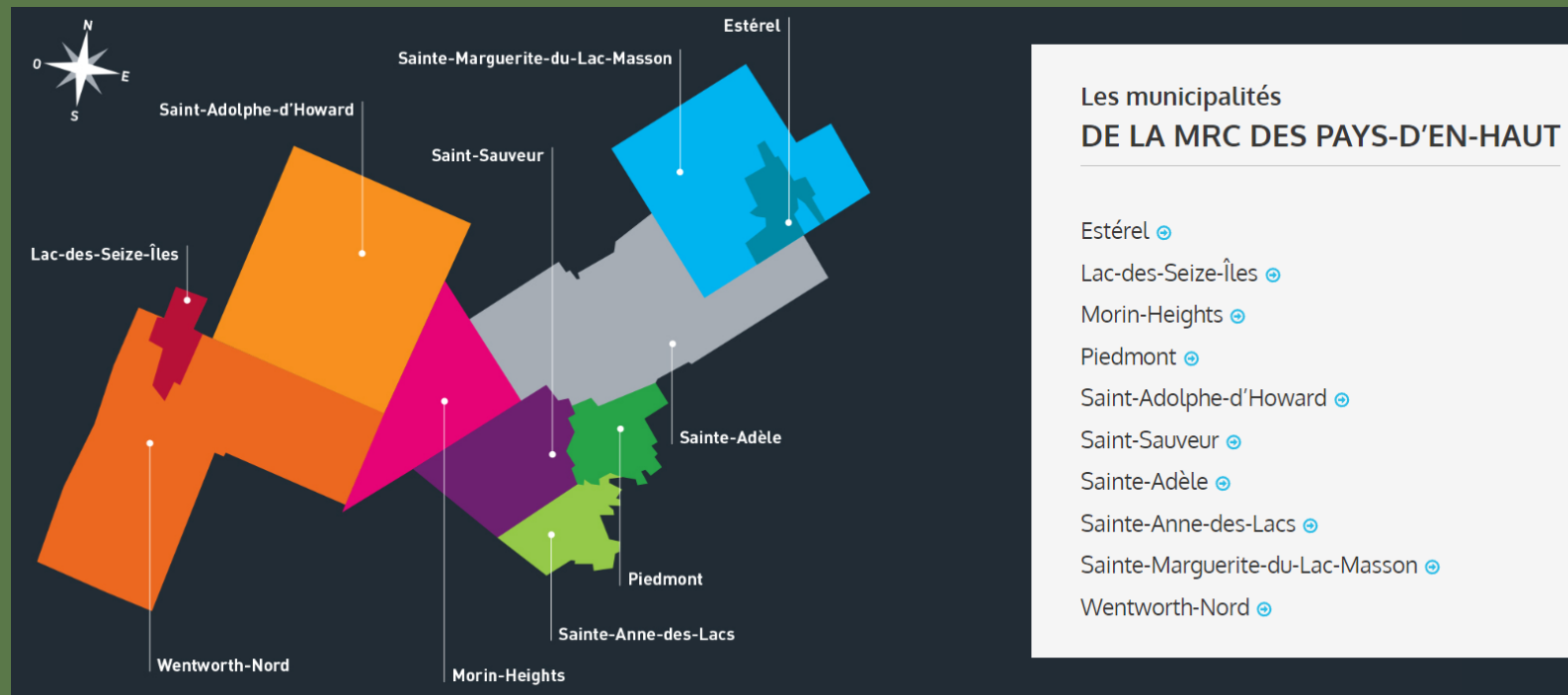


Stationnement incitatif au Parc Gilbert-Aubin

Stationnement incitatif intersection des chemins Avila et Éperviers

MRC DES PAYS-D'EN-HAUT

- Municipalités de la MRC
- Grandes responsabilités de la MRC
- Budget annuel
- Futur siège social à Saint-Sauveur



Nos ententes intermunicipales

Ententes avec les villes de la MRC :

- Bibliothèque (St-Sauveur)
- Service incendie (St-Sauveur)
- Écocentre (St-Sauveur)
- REAU (Saint-Sauveur)
- Tarifs résidents prévus dans l'entente intermunicipales pour certaines inscriptions aux activités (toutes les municipalités de la MRC)
- Camp de jour (Morin-Heights)

Nos commerces piedmontais

La municipalité de Piedmont compte plus d'une cinquantaine de commerces sur son territoire

- Agrémat revêtements aménagements extérieurs
- AJ Environnement
- AméricSpec Service d'inspection de maison
- Antiquité La maison bleue
- Armoires Laurentides
- Axis
- Baumier Bar à vin laurentien
- Béton provincial
- Boisclair & fils Inc.
- Boulangerie Merci la vie
- Cabane à sucre Arthur Raymond
- Casse-Croûte l'Arc-en-ciel
- Centre de mise en forme Fusion
- Céramique Ital-Nord Ltée
- CIDN Construction
- CLSC de Piedmont
- Club de golf Piedmont
- Construction Dubé Lavoie
- Costume et coutume
- DG Loft Coiffure
- Entreposages Laurentides
- Fenestration des Sommets
- Gandolfi notaires
- Garage Jean Lefebvre
- Garage M-A Pagé et fils Inc.
- Glissades des Pays-d'en-Haut
- Glissades sur tube du Sommet Saint-Sauveur
- Groupe Investor
- Hôpital vétérinaire Piedmont
- Hôtel Saint-Sauveur
- IGA Express Le Cavalier
- L'Auberge des animaux
- La Céna Épicerie Traiteur Nord
- La Marquise Cocktail Club
- Lave Auto-Piedmont
- Le Moulin aux épices
- Mécanique Auto Jocelyn Forget
- Monaco Beauté
- Multi prêts Hypothèques
- O'Lodge Café et Plein air
- OBOX Liquidation
- Parc vélo Sommet Saint-Sauveur
- Pattes et griffes
- Peripap
- Rôtisserie St-Hubert
- Soluo
- Soudure Monette
- Strom spa nordique Saint-Sauveur
- Tennis Interclub

Pour consulter la liste complète des commerces piedmontais, visitez vallesaintsauveur.com

Nos organismes

- Entraide bénévole Pays-d'en-Haut
- CJE des Pays-d'en-Haut
- Maison des Jeunes
- Entr'Aidants
- Maison de la famille
- Soupe & compagnie
- Garde-Manger
- Table des aînés des Pays-d'en-Haut
- Club optimiste de la Vallée
- Comité des partenaires familles des Pays-d'en-Haut
- FC Boréale
- Hockey mineur / Patinage artistique / Patinage de vitesse / Hockey féminin (Sainte-Agathe-Des-Monts & Sainte-Adèle)

Partenaire de la chambre de commerce
de la Vallée de Saint-Sauveur

À retenir



- ✓ **Demande de permis**
- ✓ **Abattage d'arbres**
- ✓ **Location court terme**
- ✓ **Installation sanitaire et vidanges**
- ✓ **Matières résiduelles (Info collecte MRC)**
- ✓ **Règlementation sur les piscines (entrée en vigueur septembre 2025)**
- ✓ **Urgence / Service incendie Saint-Sauveur / Piedmont**
- ✓ **Sureté du Québec**

Période de questions